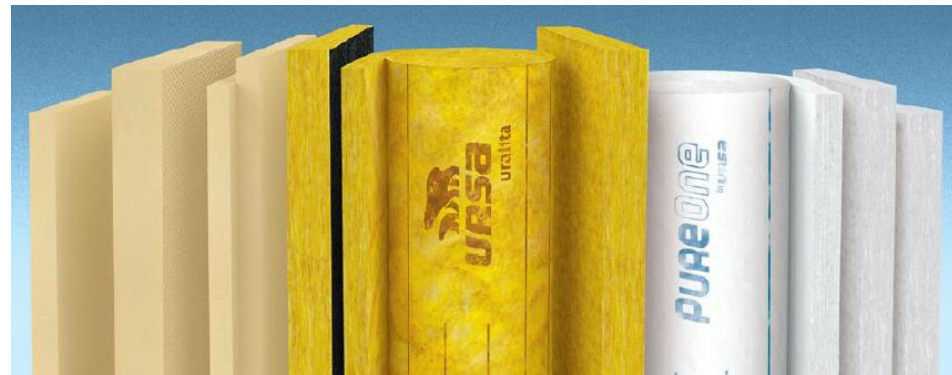


Prezentace společnosti URSA

2013



Insulation for a better tomorrow



Ursa se snaží být preferovaným partnerem v oblasti snižování energií a akustice a nejefektivnějším zásobovacím řetězcem u produktů Skelné vaty a Extrudovanému polystyrenu XPS v oblasti stavebnictví.

Insulation for a better tomorrow



URSA pozice na trhu: Mezinárodní obchodní aktivity

Jeden ze tří největších Evropských výrobců minerální tepelné izolace na bázi skelné vlny.

14 výrobních závodů

URSA GLASSWOOL

Španělsko
Francie
Belgie
Německo
Slovensko
Polsko
Rusko (x2)
Turecko

URSA XPS

Španělsko
Itálie
Německo
Francie
Rusko



- Centrála
- Pobočka
- Výrobní závod (GW - skelná vata)
- Výrobní závod (XPS - extrudovaný polystyren)

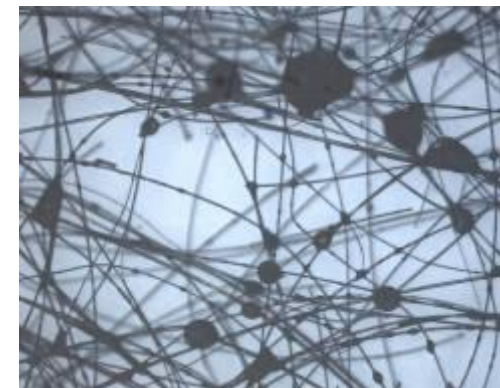
Základní informace o produktu

Skelná vata, minerální vlna

- Vyrábí se z mnoha miliónů skelných vláken, jež jsou rozvlákněna a následně spojena pojivem.

Skelná vata se vyrábí pomocí procesu rozvláknění

- Proces výroby skelné vaty začíná roztavením písku, recyklovaného skla a přídatných látek v tavicí peci.
- Poté dojde při vysokorychlostním rozvláknění k rozdělení roztaveného skla na milióny vláken, která se dále nastříkají pojivem a nanesou na pásový dopravník.
- Výsledný produkt projde vytvrzovací pecí a nařeže se na požadované rozměry.
- Někdy se na skelnou vatu aplikují povrchové krycí materiály.



Detail struktury vláken GW



Proces rozvláknění

Šetrná k životnímu prostředí

- Vyrábí se z obnovitelných přírodních zdrojů - **písku** (jedna z nejhojněji se vyskytujících surovin na Zemi) a **recyklovaného skla** (1 role = 10 recyklovaných skleněných lahví).
- Při její výrobě se používá pojivo – **akrylátová pryskyřice na vodní bázi**, které eliminuje emise při její výrobě. Do přírody se uvolňuje pouze vodní pára.

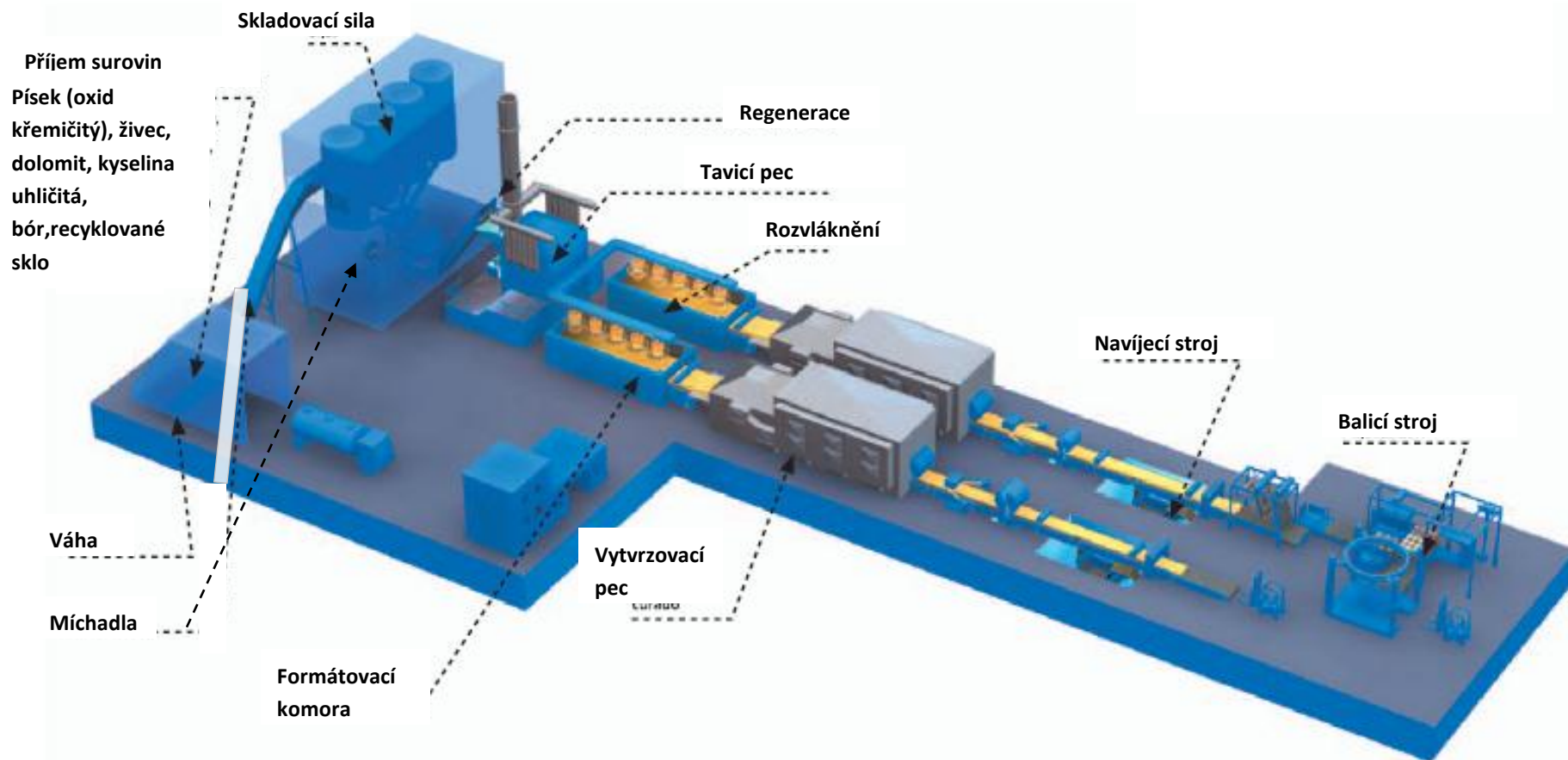


PureOne by URSA

Čistá, bílá, nedráždivá, uživatelsky nadstandardně příjemná. Vhodná do prostředí se zvýšenými hygienickými nároky (např. tam, kde uživatel je alergik ...).



Proces výroby skelné vaty



Skelná vata: sortiment produktů a jejich použití

Sortiment produktů firmy URSA

URSA GLASSWOOL – tradiční materiály

PureOne by URSA – materiál nové generace bílé barvy

Produkty

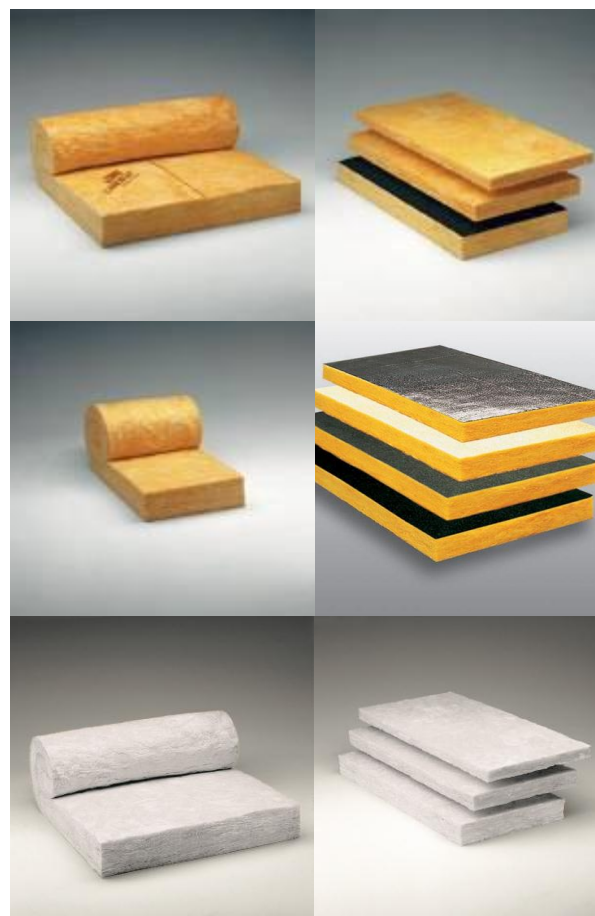
- Izolační role
- Izolační desky

Použití

- Izolace šikmých střech
- Izolace fasád
- Izolace příček
- Izolace stropů a podhledů

Certifikáty

ISO 9001, ISO 14001



Použití



Skelná vata je nejúčinnější a nejpraktičtější materiál pro tepelnou a zvukovou izolaci, a to jak z ekonomického, tak z ekologického hlediska.

HLAVNÍ VÝHODY SKELNÉ VLNY

Nabízí
nejvýhodnější
poměr
cena/tepelný
odpor

Ideální zvukově
pohltivý materiál

Nejvýhodnější
řešení z hlediska
ochrany
životního
prostředí
(s ohledem
na emise CO₂)
(1) (2)*

Nejnižší náklady
na logistiku,
manipulaci a
montáž
(1) (2)*

Snadná a přesná
a instalace šetří
čas a energii

* Studie provedená centrem Forschungszentrum v Karlsruhe: "Posouzení dvou konkurenčních materiálů jako potenciálních možností pro izolaci sedlové střechy"

(1) Na základě výzkumu

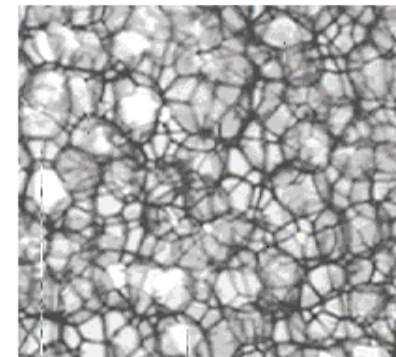
(2) U vhodných stavebních řešení

Extrudovaný polystyren (XPS)

Základní informace o produktu

XPS je pěnová plastická hmota:

- Obsahuje milióny buněk, ve kterých je uzavřen vzduch, který brání přenosu tepla



Detail struktury buněk XPS

Extrudovaný polystyren XPS se vyrábí tzv. extruzí

- Při procesu extruze (vytlačování) dochází při použití vysoké teploty a tlaku k roztavení plastu.
- Do vznikající kapaliny se pod tlakem vstříkuje zpěňovadlo.
- Při výstupu směsi plynu a plastu z hubice do prostředí s běžným atmosférickým tlakem dojde k aktivaci kapalného plynu a napěnění materiálu.



Výroba panelů šíře 1200 mm
Plaessa (Tarragona, Španělsko).

Výroba extrudovaného polystyrenu XPS

SUROVINY:

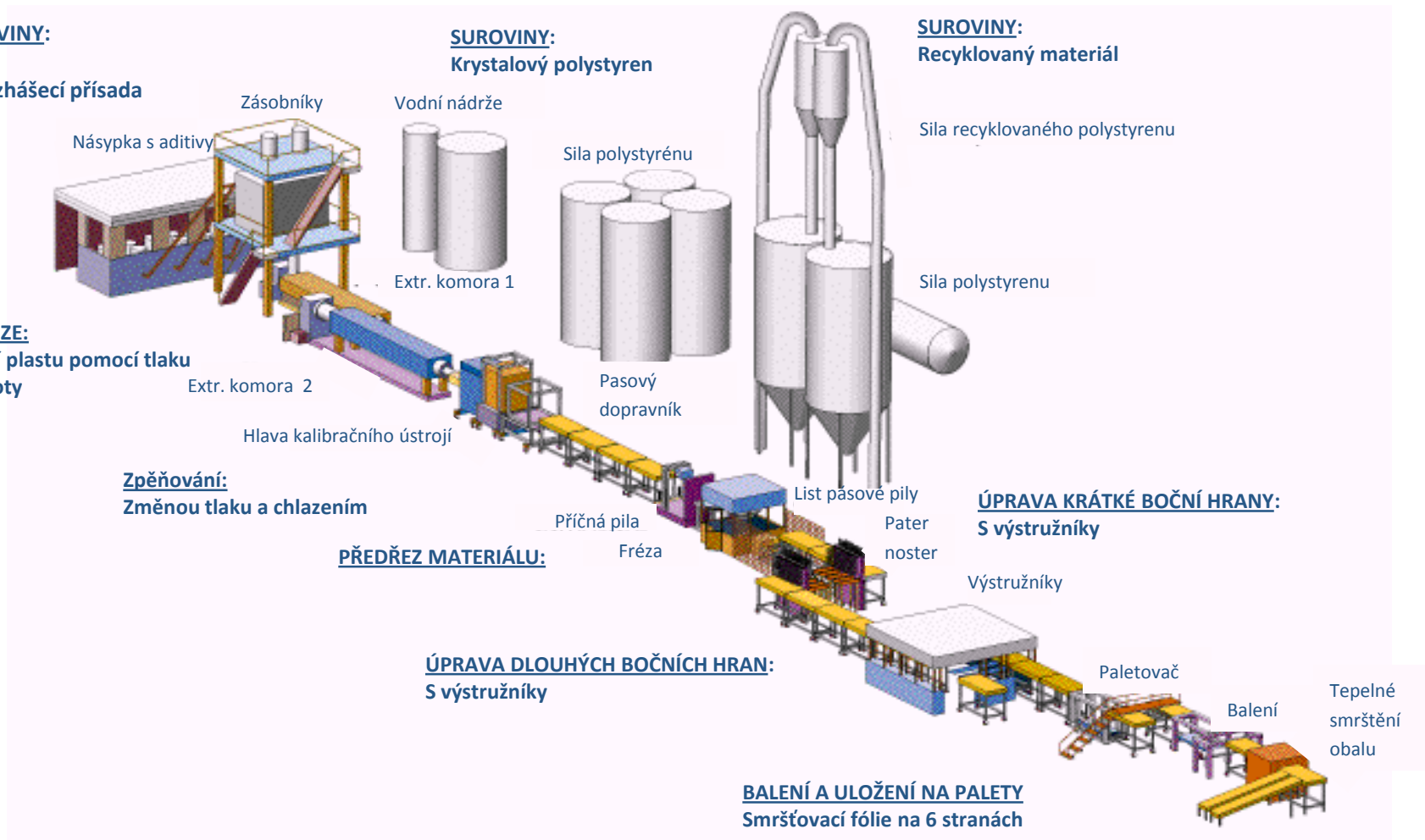
Barva
Samozhášecí přísada

SUROVINY:

Krystalový polystyren

SUROVINY:

Recyklovaný materiál



Sortiment produktů firmy URSA

Produkty

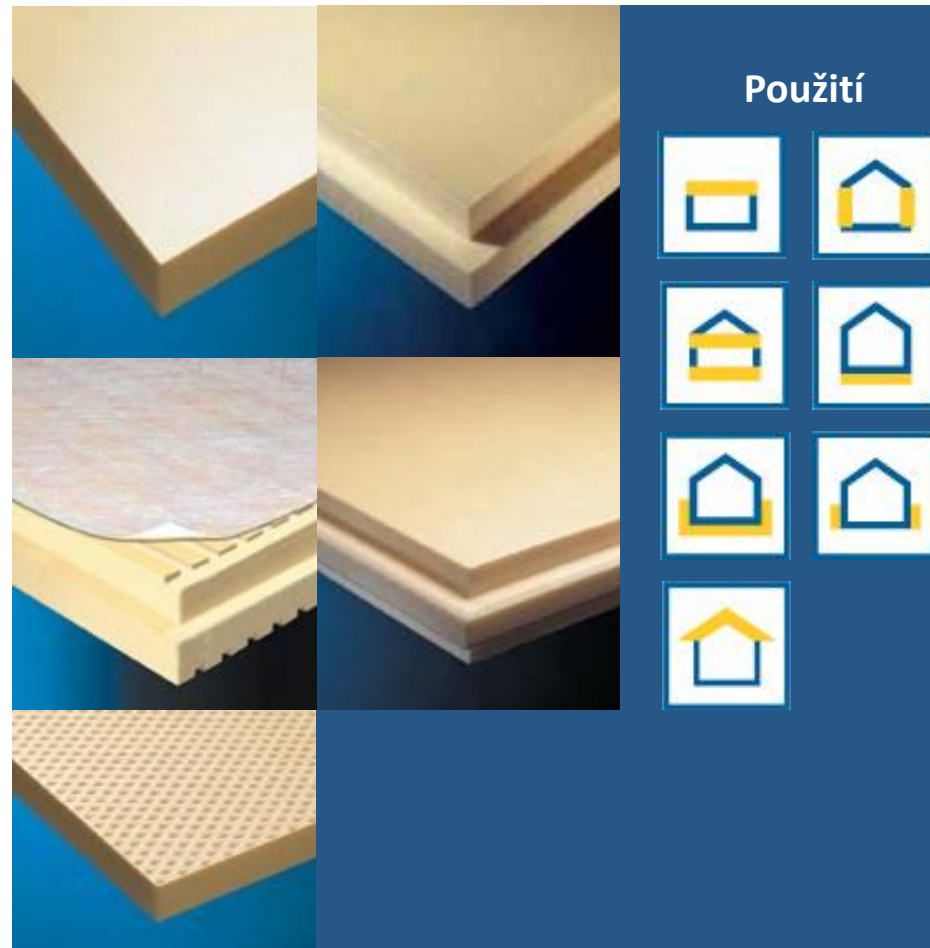
- Izolační desky s různými druhy hran a povrchových úprav

Použití

- Obvodové zateplování
- Izolace obrácených střech
- Izolace podlah zatížených působením vysokého tlaku

Certifikáty

ISO 9001, ISO 14001



Extrudovaný polystyren XPS je jediným izolačním materiálem, který poskytuje schopnost **účinné tepelné izolace**, **výjimečnou pevnost**, výbornou **odolnost** vůči vodě a cyklům mrznutí/tání, a přitom velkou **praktičnost při montáži**.

Výhody XPS vs. oproti běžně užívaným izolačním materiálům

XPS nabízí
nesrovnatelně
vyšší pevnost v
tlaku

XPS má
výborné
výsledky v
kategorii
nasákavost a
odolnost vůči
mrznutí/tání.

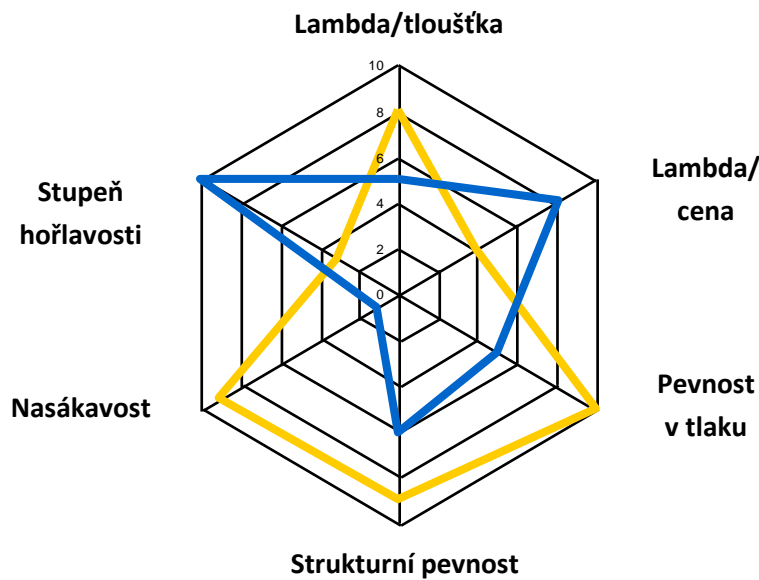
XPS vykazuje
vynikající
charakteristiky
tepelné izolace.

Tyto požadavky dokáže splnit pouze XPS. Proto je extrudovaný polystyren **považován za ideální materiál pro obrácené střechy, obvodové izolace a izolace podlah s vysokým namáháním tlakem.**

Řešení společnosti URSA pro veškeré izolace

URSA GLASSWOOL®

PUREOne
by URSA



URSA XPS®



— XPS — GW, PureOne by URSA

Jádro nabídky společnosti URSA tvoří dva perfektně se doplňující materiály, které umožní nalézt optimální řešení pro všechny projekty izolací stavebních objektů.

Příjemný život s kvalitními izolacemi Vám i Vaším zákazníkům

